

СТАНОВИЩЕ

От инж.Асен Тасев – Председател на съвета на директорите на Столичен Електротранспорт ЕАД

Поставена ми бе задача за професионален анализ на различните релсови системи, предлагани за внедряване на ул. „Граф Игнатиев“.

В първия вариант на идейния проект беше заложена интегрирана система на фирма Пандрол, която се състои от околорелсов ботуш и еластомерна подложка под плаващата (неанкерирана) плоча. Същата система беше внедрена на бул. „Овча Купел“ през 2017г.

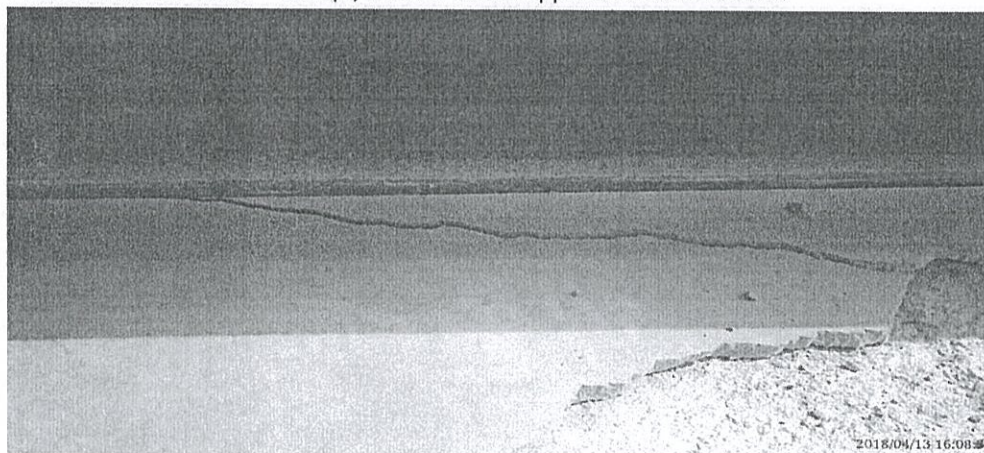
На втори етап проектантът е решил да промени вложените материали, като замени подложката под плаващата плоча с полиуретанова такава на фирма Гецнер, както и да използва еластични скрепления вместо околорелсов ботуш.

В същото време, в документацията за участие проектантът е подал данни, че подложката трябва да отговаря на стандарт DIN 45673-7, който е именно за система „плаващи плочи“.

След внимателно изучаване на технологичните карти на предлаганите материали, както и направените лични проверки на съществуващ обект, стигам до следните изводи:

1. Подложка

Подложката на фирма Пандрол е сертифицирана точно по въпросния стандарт, а на фирма Гецнер не е. Нещо повече, подложката на Гецнер гарантира своите характеристики, напр. коефициент на триене в стомана и/или бетон, както и ниво на електроизолация само в сухо състояние – нещо, което няма как да се осигури на открит обект на ул. „Граф Игнатиев“. Същата подложка е вложена на обект Метродепо „Земляне“, благодарение на което имах възможност да получа преки впечатления. След като взех малко парче за проба, установих, че същата много лесно попива вода, освен това лесно се къса – нещо, което се вижда на самия обект:

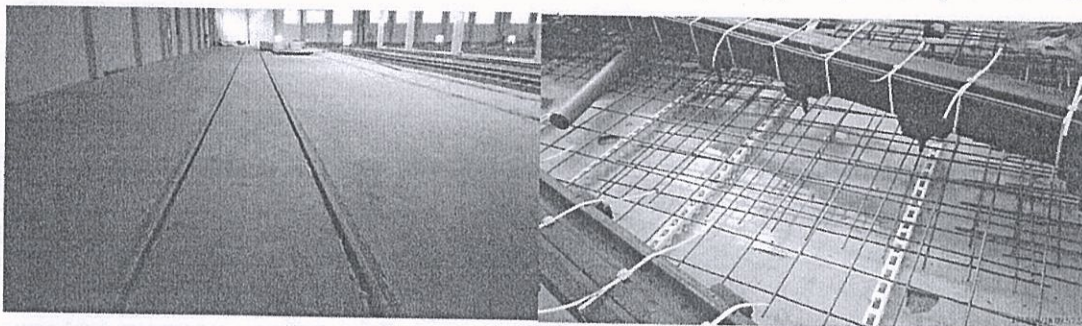


Извод: подложката на фирма Гецнер не е подходяща за тази цел.

2. Скрепление

Фирма Пандрол предлага околорелсов ботуш вместо еластично скрепления, въпреки че е реномиран световен производител на скрепления. Проектантът предлага еластично скрепление NABLA, което включва 17 /седемнадесет/ детайла за монтажа на една подложка.

В Метродепо Земляне имах възможност лично да се убедя в предимствата и недостатъците на двете конструкции, като проведох разговори на място с



подизпълнителя, който работи на обекта по релсовия път и по двете системи. При системата на фирма Пандрол с околорелсов ботуш, времето за изпълнение е било изключително кратко. Резултатът видимо е добър. При системата с еластични скрепления се е наложило да бъде наета много повече работна сила, освен това напредъкът е бил два пъти по-бавен, поради големия брой използвани компоненти, което е създавало и логистични проблеми.

3. Извод

Интегрираната система на фирма Пандрол е внедрена по целия свят. Големите ѝ предимства са:

- а. Изключително лесно изпълнение
- б. Минимални разходи за поддръжка
- в. 10-годишна гаранция на производителя

Предлаганата от проектанта алтернатива е с недоказани показатели за условията на обекта на ул.Граф Игнатиев, освен това не дава подобна гаранция.

В заключение: Интегрираната система на фирма Пандрол е по-доброто решение.

София
08.06.2018г.

Изготвил:.....

/инж.А.Тасев/