

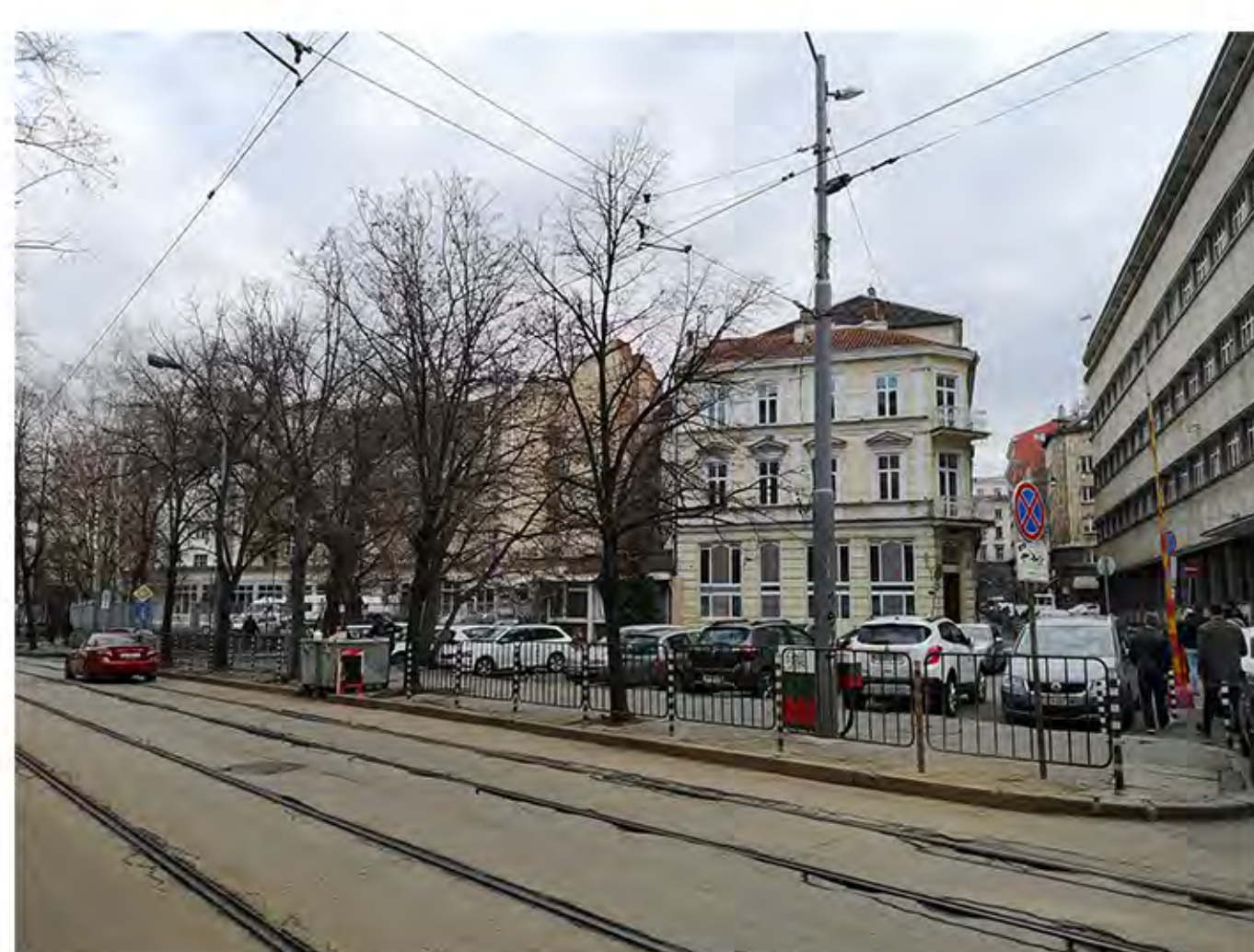


Да се
изградим
с площад

ГРАДСКА ДНЕВНА

Новият площад пред НАГ

Малкият триъгълен площад пред НАГ от години е паркинг. Мястото е ключово, както заради местоположението си, така и заради историята си. В непосредствена близост до Северната Кула на крепостната стена на антична Сердика, целият многопластов ансамбъл остава някак си неинтегриран в живота на града. В момента основно предимство е дадено на автомобилите, а археологията бива подминавана, тъй като средата е зле поддържана и неприветлива. Въпреки това мястото притежава потенциал да се превърне в новото любимо място в центъра - за кратка почивка, среща с приятел, кафе или посещение на културно събитие - тези и още много други функции биха могли да създадат уютна атмосфера в градската дневна.



Като повечето площадни пространства в София и този пред Направление "Архитектура и градостроителство" служи за паркинг.



Откритите археологически разкопки всъщност са скрити - гледката към тях е прегрзена от допълнително застрояване.



Едни от най-ценните "потайни пространства" на София са множеството вътрешни дворове и проходите към тях - за съжаление до голяма степен забранени за свободен достъп, занемарени и зле поддържани.

Решение.



Освобождането на площада от коли и поставянето на подходящи градски обзавеждания би станало предпоставка за приложаване на мястото като публично рекреационно, което от своя страна би спомогнало културния и социалния живот в града.

Концепция.



ИНФОРМИРАНЕ

Акцентирание върху историята на мястото
- брендиране на информационна графична система за антична Сердика



ИНТЕГРИРАНЕ

Създаване на публично пространство
- чрез градско обзавеждане от рециклируеми материали



СОЦИАЛИЗИРАНЕ

Активности
- разнообразни събития като VR/AR турове, 3D модели и други временни дейности



ПО-ДОБРА СРЕДА

Усещане за уют в сърцето на града
- чрез засаждане на ниска и средна растителност в кашии

Методите за създаването на "градска дневна" ще имат благоприятно влияние върху средата и обитателите.

Движение - споделено!



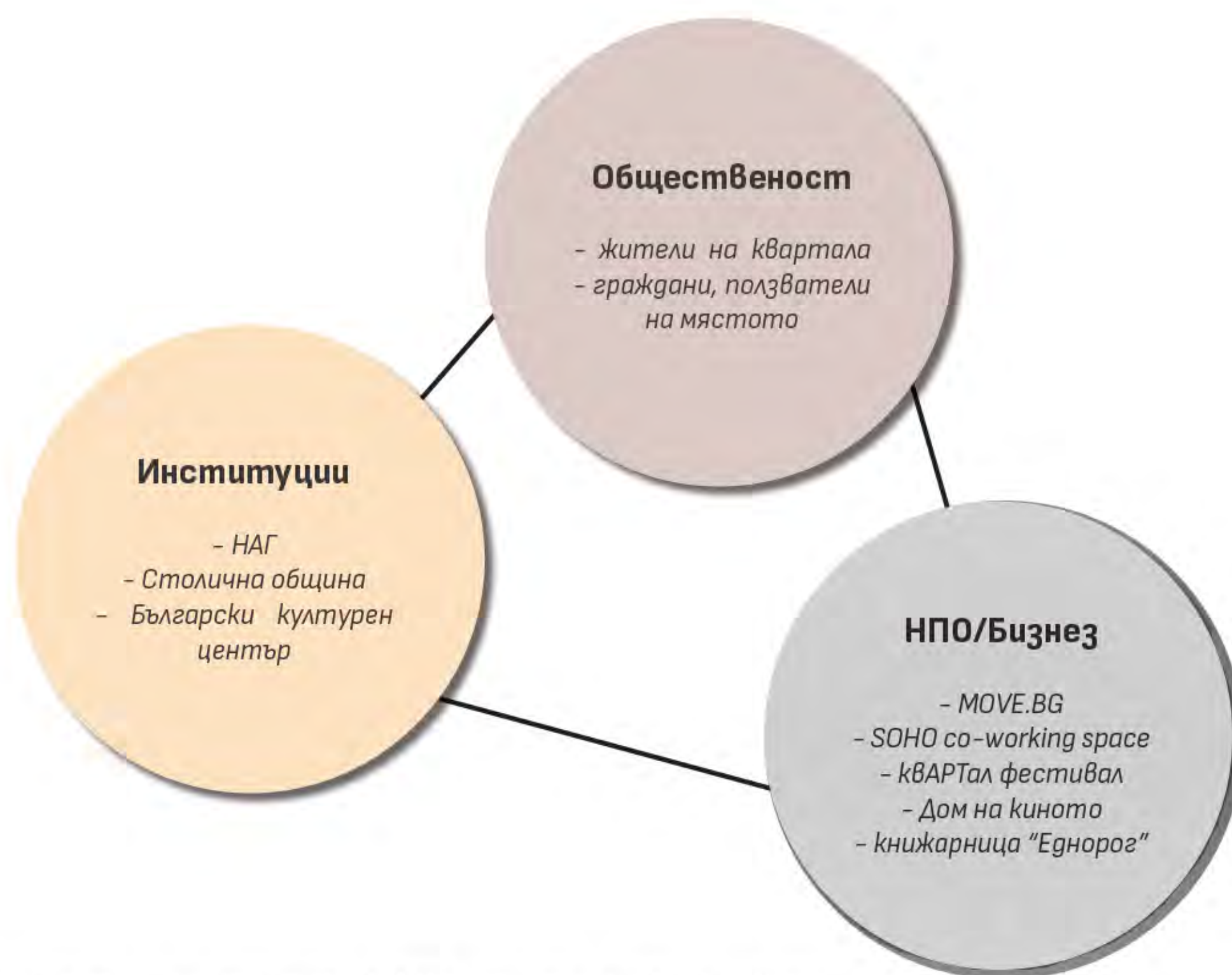
Една от най-основните стъпки в проекта е превръщането на част от улиците в споделени - с предимство за пешеходците, велосипедистите и трамвая.

Функции - разнообразни!



Насищането с множество функции има много позитивни страни - от стимулиране на културните и образователните програми до финансови и други облаги за бизнеса. Чрез инсталацията с добавена реалност, посетителите ще имат възможността да видят антична Сердика такава, каквато се предполага, че е била в действителност - а това от своя страна ще стимулира туризма.

Заинтересовани страни.



От тази стъпка ще спечелят както самите граждани, като ползватели, така и собствениците на обществени заведения и търговски обекти в района.

Сгради и наследство.



Ситуацията е комплексна симбиоза от наслени исторически периоди, всеки от тях допринесъл с характерния си архитектурен облик.

Повече публични пространства.



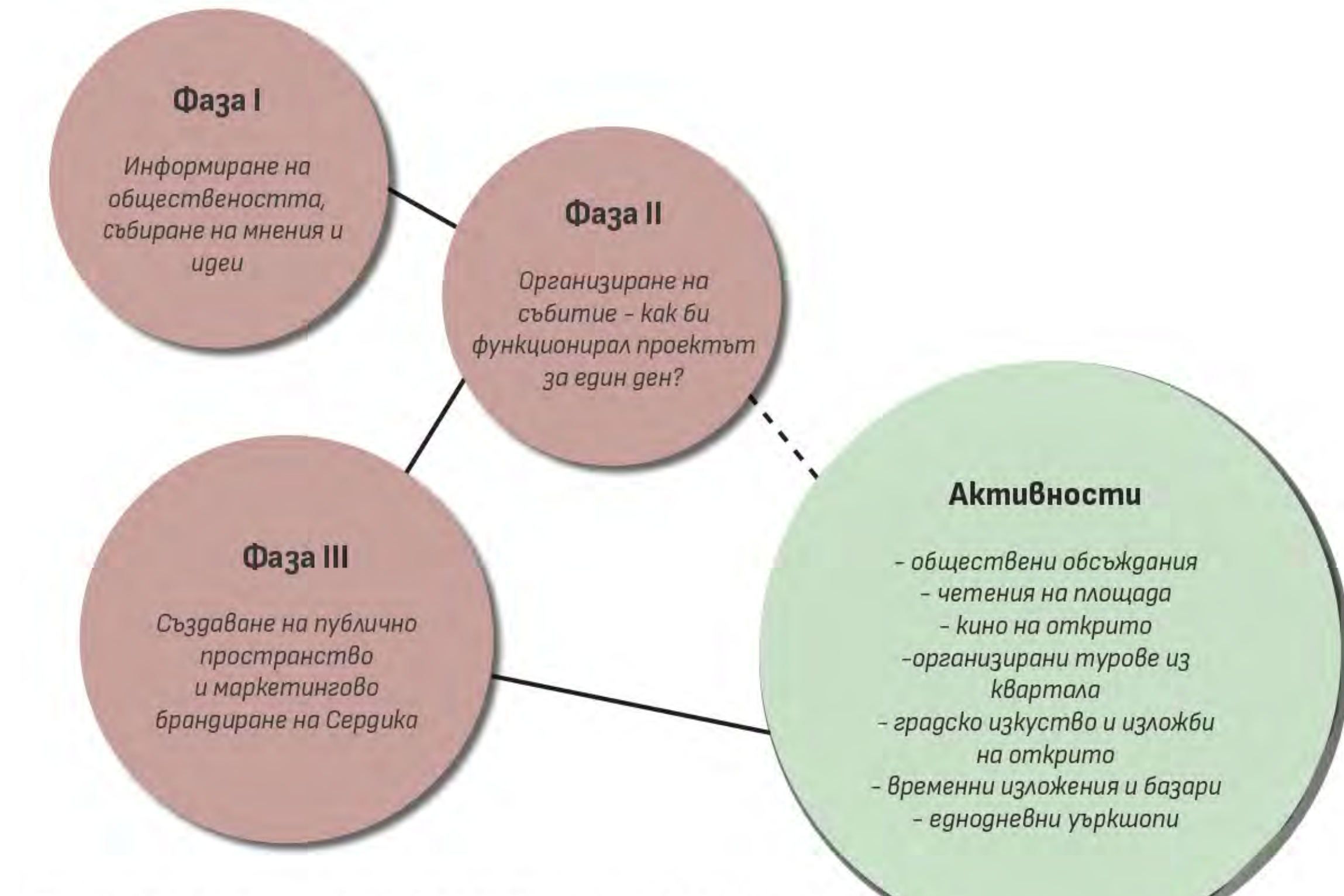
Увеличаването на пешеходните зони, освобождаването на площадните пространства и отварянето на преки проходи през вътрешните дворове ще помогнат за максимално използване на потенциала на тези места.

Озеленяване.



Озеленяването, освен че подобрява качеството на въздуха, създава и интимитет - нужният уют за всяка дневна. В нашия случай то е в кашии - за по-лесно преместване и е от пребити дървета - penisetum, напомнящ на житни класове - за да пази спомена за съществуваля едно време на същото място житен пазар.

Стратегия.



Стъпки за реализиране на проекта, погледнати чрез случването на разнообразни културни събития.

Обществени обекти наблизо.



Освен културни паметници, в близост до територията се намират едни от най-посещаваните културни центрове и обекти.

Прегради - премахнати.



Тъй като улиците стават с предимство за пешеходците, преградите стават ненужни и следва да бъдат премахнати, като по този начин се засилва и чувството за цялост на пространството.

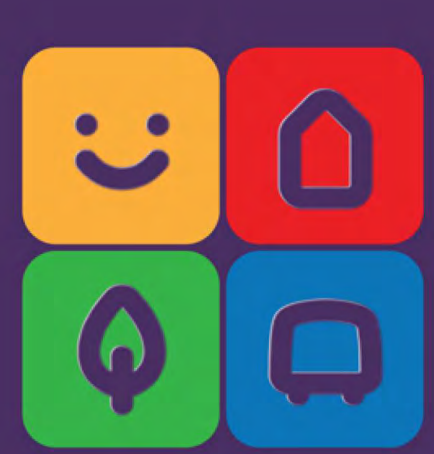
Осветление.



За да може мястото да бъде обживено и вечерта, е предложено да се инсталира осветление, което да се пусне отгоре (като на снимката - точно пред НАГ). Това отново засилва чувството за интимност и същевременно запазва спомена за традиционното за София осветление (като по ул. Граф Игнатиев и други).

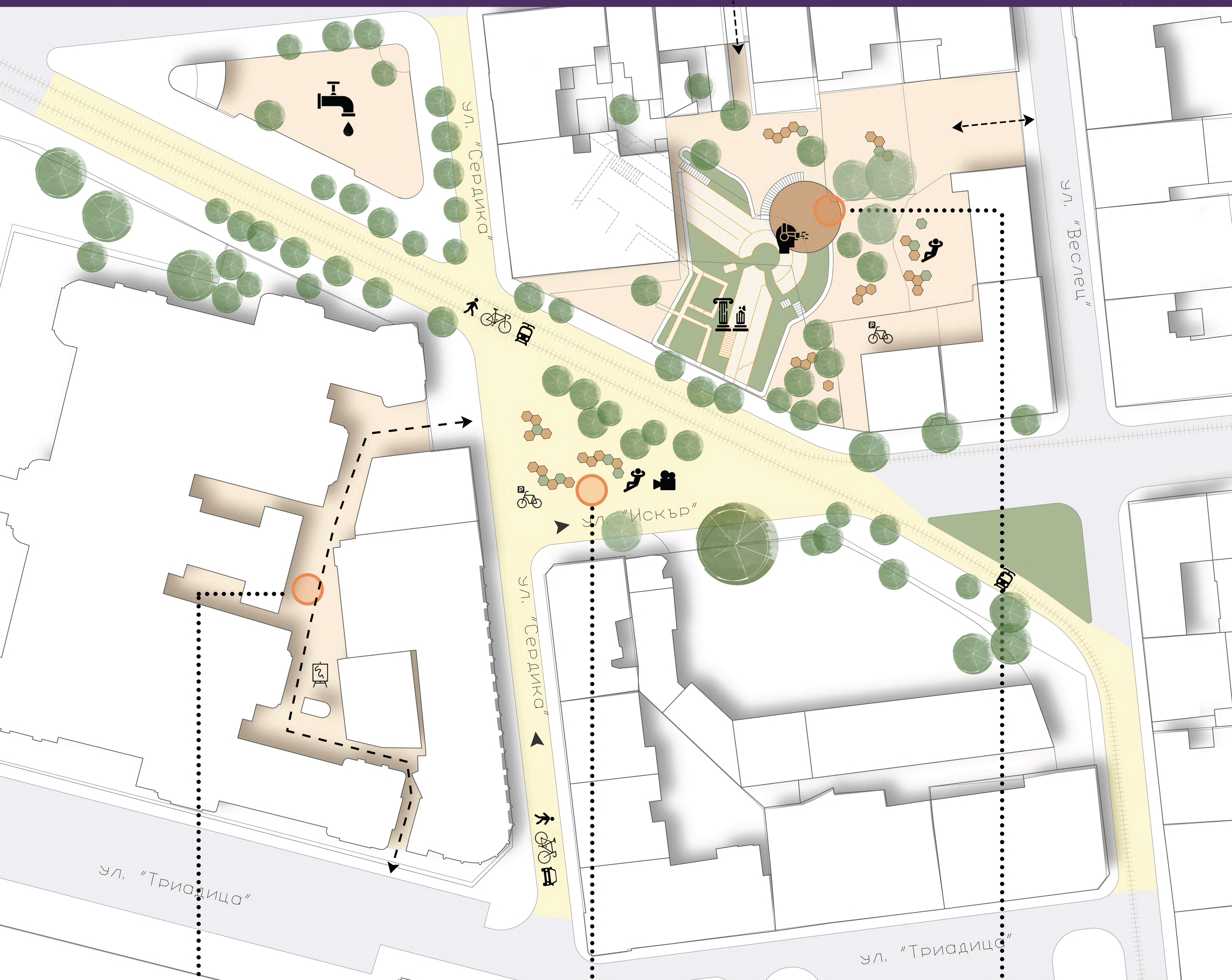
Александра Александрова, Александра Лиловска, Георги Руменов, Деница Цветкова, Мариела Георгиева и Свилен Николов





URBATHON за подобрения в градската среда
Изложба на наградените проекти:

Да се
изградят
с площад



нови изложбени пространства



място за отпих и събития

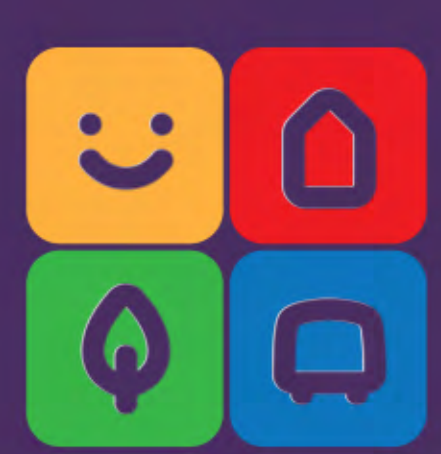


площадка за наблюдения и информация

легенда

- Градска мебел
- Пешеходен достъп
- Споделени пространства
- Пешеходни зони
- Зелени площи





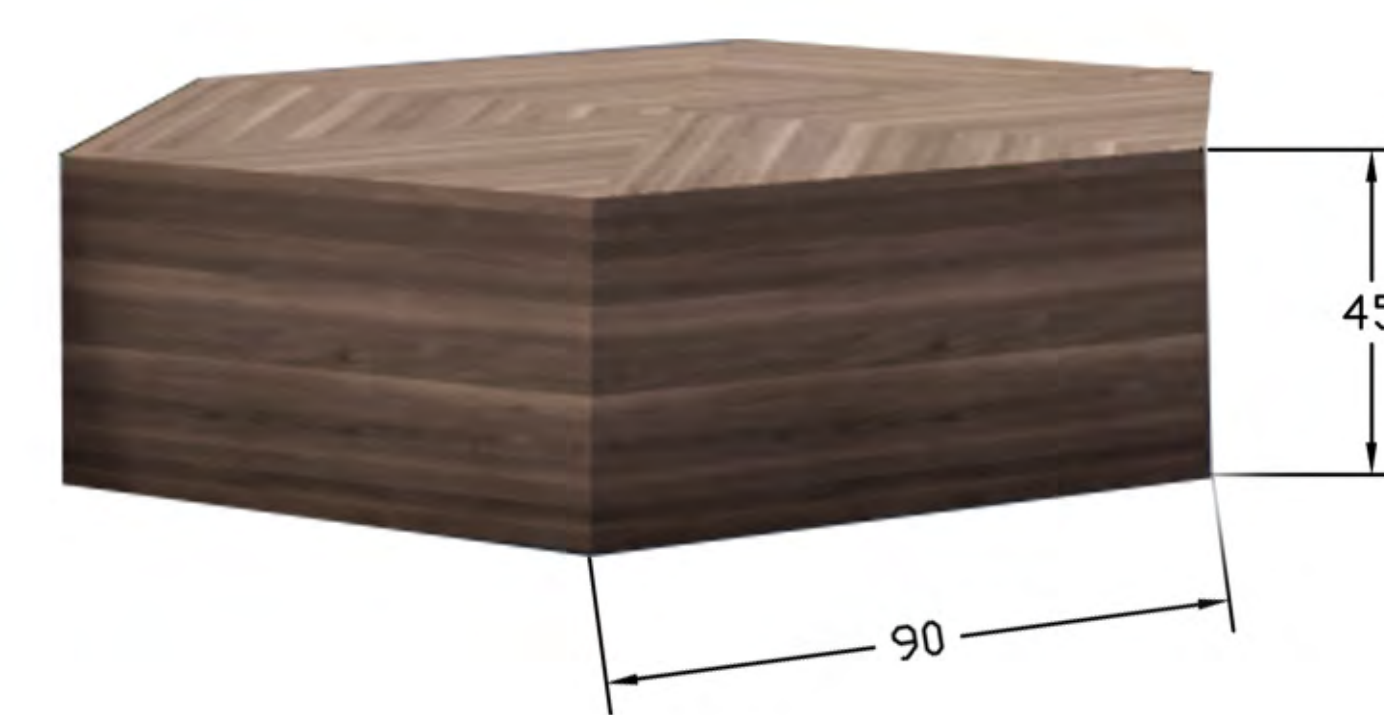
Проходи

Проходите са важно звено от градската тъкан. Те са тези своеобразни свързващи елементи, криещи междублокови потайности и уютни местенца. С цел да се преоткрият, в проекта е заложено при бъдещо сключено застрояване (на калкан) да се предвидят проходи, които да предоставят възможност археологията на северната кула на Сердика да бъде по-достъпна.



Информационен парапет

Историята на антична Сердика е интересна мистична и... непозната на повечето софиянци, а и не само. Използвайки техническото съоръжение за минералната вода като наблюдателна площадка и поставянето на инсталация с добавена реалност, се дава шанс историята на античния град да бъде разказана. По продължение на парапета са гравирани текст на различни езици и карти с информация за Сердика. Всичко е издържано в един цвят и стилистика - графично брандиране за по-лесно разпознаване на обектите, които са разпръснати из целия център.



Градска мебел

Градската мебел представлява модулна система от шестоъгълни призма - места за сядане, кашпи и кошчета за разделно събиране на отпадеци. Лесни за изработка и удобни за преконфигурация. Стоманена конструкция покрита с вървени летви. Биха могли да бъдат изработени и по време на лятна практика от студенти по архитектура и дизайн.

